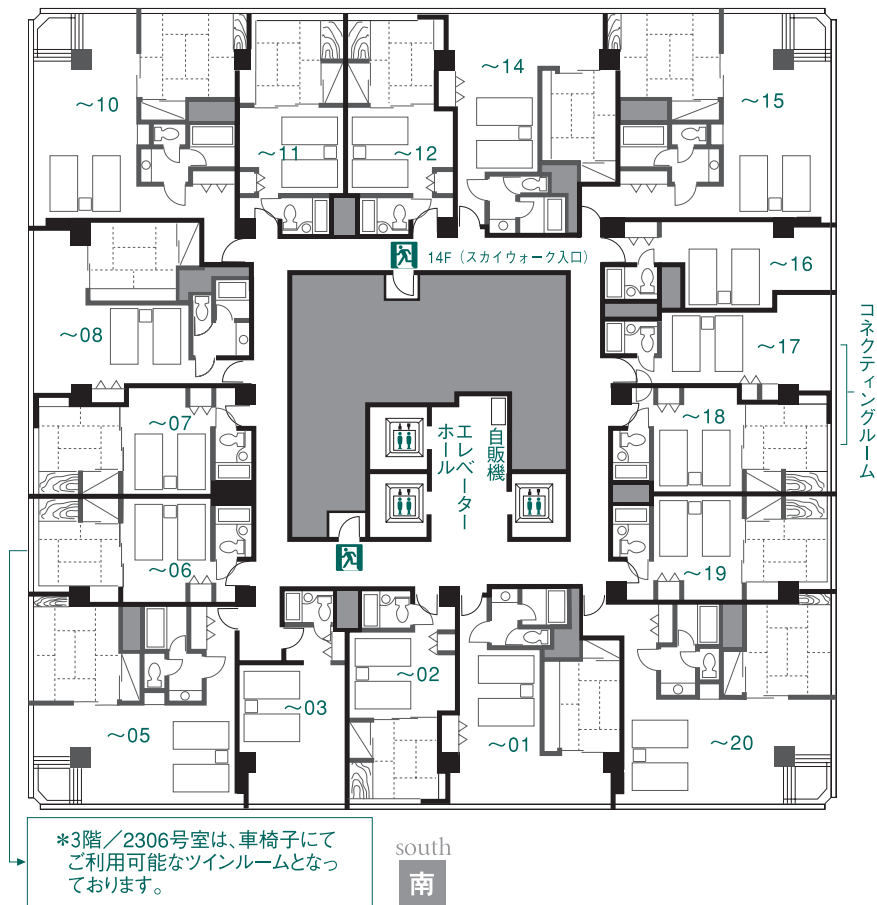


ANNEX アネックスタワー 3・5・6・8・9・11・12・14F

北
north

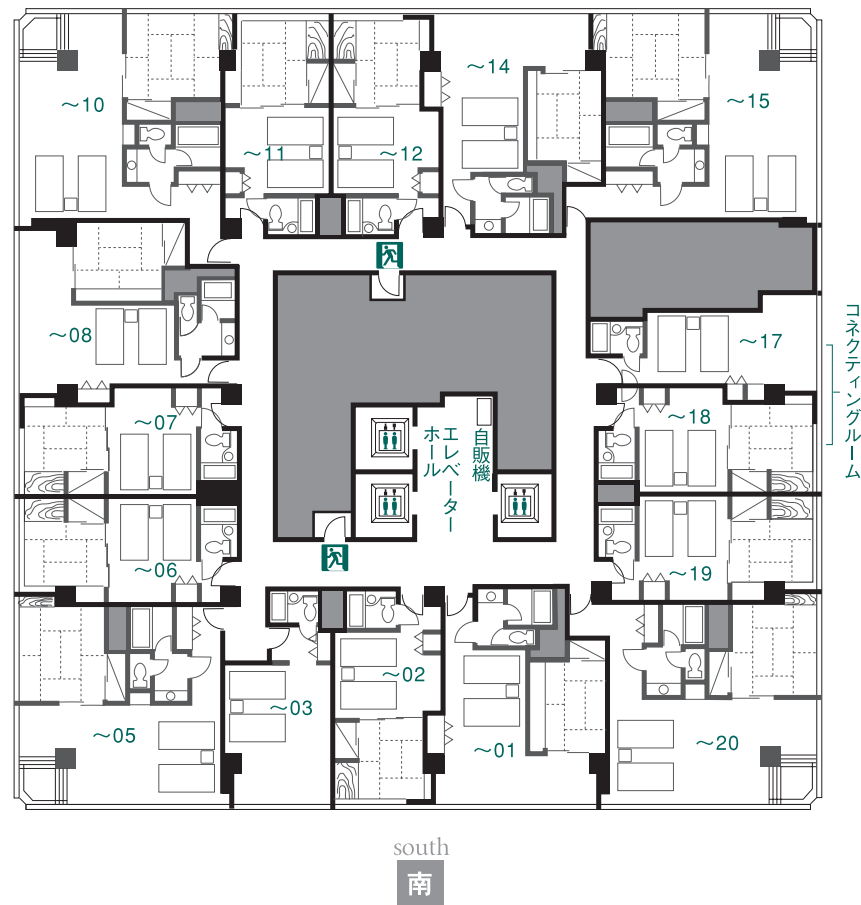


1:300

- 3階/2301~2320号室
- 5階/2501~2520号室
- 6階/2601~2620号室
- 8階/2801~2820号室
- 9階/2901~2920号室
- 11階/3101~3120号室
- 12階/3201~3220号室
- 14階/3401~3420号室

ANNEX アネックスタワー 4・7・10・13F

北
north



1:300

- 4階/2401~2420号室
- 7階/2701~2720号室
- 10階/3001~3020号室
- 13階/3301~3320号室